

# Kovová hmoždinka FMD

Kovová hmoždinka pro vruty do dřeva a dřevotřísky

## PŘEHLED



FMD kovová hmoždinka

### Vhodná pro:

- beton
- předpjaté betonové desky s dutým jádrem
- přírodní kámen s hutnou strukturou
- plné cihly
- plné vápenopískové cihly
- plné tvárnice z pórobetonu
- pórobeton
- plné sádrové desky

### Pro upevnění:

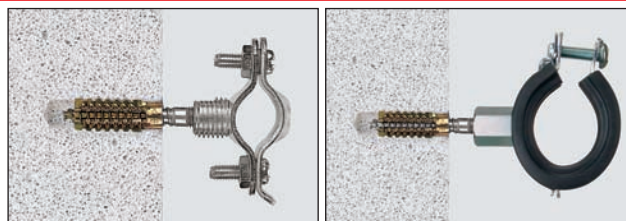
- trubek
- vodovodních trubek
- kabelových a trubkových objímek

## POPIS

- Kovová hmoždinka pro vruty do dřeva a dřevotřísky.

### Výhody/přínosy

- Žebrovitá vnitřní geometrie pro bezpečné vedení vrutu.
- Vnější ozubení zajišťuje vysoké zatížení.
- Je vhodná pro vruty do dřeva a dřevotřísky, což rozšiřuje oblast jejího použití.
- Splňuje technické předpisy pro plynovodní potrubí.



Všeobecné hmoždinky

## MONTÁŽ

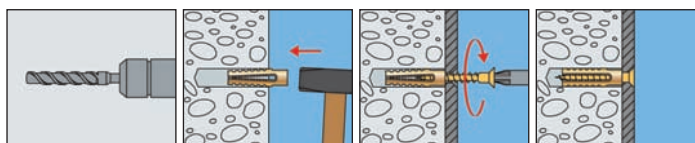
### Typ montáže

- Předsazená montáž

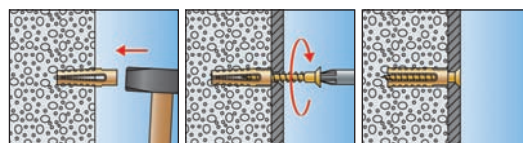
### Tipy pro montáž

- Velikosti 6 x 32 a 8 x 38 lze zarazit přímo do pórobetonu nižší pevnosti (bez předvrtání). Ø vyvrtané díry pro všechny ostatní velikosti a stavební materiály se řídí pevností podkladového materiálu.
- Délka šroubu = délka hmoždinky + tloušťka omítky/nebo izolační vrstvy + tloušťka připevňovaného dílu + 1 x Ø šroubu.

Pro beton a cihlové zdivo



Pro pórobeton s nízkou pevností



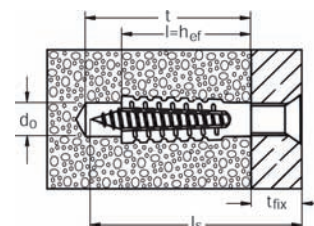
## TECHNICKÉ ÚDAJE



FMD kovová hmoždinka

typ	katalogové číslo	ID	Ø vrtáku	kotevní hloubka	minimální hloubka vyvrtané díry	Ø šroubu	počet kusů v balení
			$d_0$ [mm]	$l = h_{ef}$ [mm]	$t$ [mm]	$d_s$ [mm]	
FMD 6 x 32	1) 61224	8	7 - 9	32	38	5 - 6	100
FMD 8 x 38	1) 61225	5	10 - 12	38	46	6 - 8	100
FMD 8 x 60	1) 61226	2	10 - 12	60	68	6 - 8	50
FMD 10 x 60	1) 61209	5	12 - 14	60	68	8 - 10	50

1) Ø vrtáku se řídí podle pevnosti podkladu v tlaku. Obecně čím vyšší pevnost v tlaku, tím větší Ø vrtáku.



## ZATÍŽENÍ

Garantovaná zatížení pro kovovou hmoždinku FMD.

Typ hmoždinky	FMD 6	FMD 8	FMD 10
Garantovaná zatížení $N_{T,Rd}$ [kN]	0.3	0.4	0.5