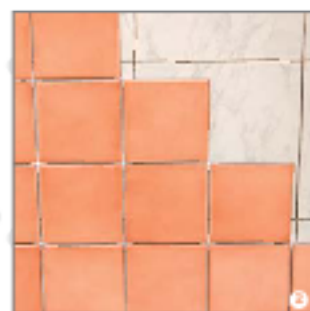


LEPENÍ OBKLADŮ A DLAŽEB

LEPIDLO NA OBKLÁDAČKY 24A • MONTÁŽNÍ

LEPIDLO 48A

Jak tradiční lepení obkladů a dlažeb, tak lepení na starý obklad, plech, plasty, sádko a kerol nebo dřevotřísku ideálně vyřešíte použitím SOUDAL Lepidlo na obkládačky 24A EXTRA. Vysoce kvalitní lepidlo je připraveno k okamžitému použití, má výbornou přilnavost na většinu



podkladů, je vysoce flexibilní a vhodné do interiéru i exteriéru. Lepidlo je dodáváno jak v kartuších 310ml pro lepení malých ploch, tak v kbelcích o obsahu až 15kg pro plošné nanášení zubovou stěrkou. Při použití kartuše naneste pomocí aplikační pistole tenké pruhy

lepidla cca 5cm od sebe, na které do 15 minut nalepte obkládačky. Pracujte zdola nahoru, pro vymezení spár použijte distanční křížky. Při plošném lepení obkladů nebo dlažeb použijte zubovou stěrku 4-6mm. Předem vyrovnejte případné nerovnosti nivelační stěrkou, příliš silná vrstva lepidla velmi prodlužuje dobu jeho vytvrzení. Spárujte za 24 hod,



při lepení na nesavé podklady (obklad na obklad) po 2 dnech a při lepení velkoformátových dlažeb za 3 až 5 dnů. Pro opravy jednotlivých opadlých obkladů, nebo lepení malých ploch je vhodné SOUDAL Montážní lepidlo 48A.



SOUDAL

BUDETE POTŘEBOVAT



- MONTÁŽNÍ LEPIDLO 48A • UNIVERZÁLNÍ MONTÁŽNÍ LEPIDLO 49A • ECOGRIP • LEPIDLO NA OBKLÁDAČKY 24A • LEPIDLO NA PLOVOUČÍ PODLAHY 70A • LEPIDLO NA POLYSTYREN • LEPIDLO NA PODLAHOVÉ KRYTINY 26A • SWIPEX ČISTIČÍ UBRUSKY • PISTOLE RÁMOVÁ COX • PISTOLE PROFITOP

©2011 CEP AINTS s.r.o.

SOUDAL

LEPÍME V DOMÁCNOSTI



www.soudal.cz

MONTÁŽNÍ LEPIDLA

PLOVOUCÍ PODLAHY OBVODOVÉ LIŠTY

MONTÁŽNÍ LEPIDLO 48A • LEPIDLO NA PLOVOUCÍ PODLAHY 70A • ECOGRIP

Spoje lamel plovoucích podlah, které mají být dlouhodobě funkční, těsné, beze spár doporučujeme i v případě systémových zámků důkladně slepit speciálním vodovzdorným lepidlem SOUDAL Lepidlo na plovoucí podlahy 70A. Lepidlo je nutno nanést



po celé délce zámků lamel tak, aby při spojení lamel vyteklo na povrch po celé délce spoje. Jedině takto dosáhnete dokonale vodotěsný spoj, který je dlouhodobě odolný vůči namáhání.



K lepení doplňkových prvků a obvodových podlahových lišt ze dřeva, MDF, plastu apod. je vhodné SOUDAL Montážní lepidlo 48A s vysokou počáteční přilnavostí. Lepidlo pomocí vytlačovací pistole naneste v bodech nebo pružích na jednu z lepených ploch, část ihned spojte a znovu oddělte tak, aby se lepidlo důkladně přeneslo na druhou plochu.

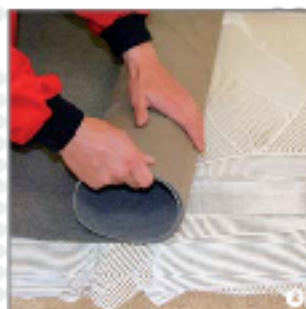


Nechte 5-10 minut zavadnout a následně již přiložte lepenou část co nejpresněji na určené místo. Vzhledem ke své vysoké okamžité přilnavosti již lepidlo velmi omezuje možnost následné korekce polohy lepených materiálů.

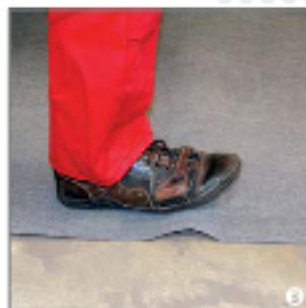
KOBERCE, LINOLEA, PVC

LEPIDLO NA PODLAHOVÉ KRYTINY 26A • UNIVERZÁLNÍ MONTÁŽNÍ LEPIDLO 49A

Při pokládce podlahových krytin je celoplošně nalepení vhodným lepidlem zárukou uživatelského komfortu a prodloužení jejich životnosti. SOUDAL Lepidlo na podlahové krytiny 26A vyniká velmi dobrou zpracovatelností, neobsahuje rozpouštědla a zajišťuje trvale pružný a pevný spoj, dokonale fixuje krytinu k podkladu a zamezuje tvorbu vln nebo boulí způsobených běžným provozem, posouváním nábytku apod. Lepidlo dále vyrovná drobně nerovnosti (hrubost) podkladu a tím zvyšuje odolnost podlahové krytiny proti poškození. SOUDAL Lepidlo na podlahové krytiny 26A je připraveno k okamžitému nanášení, neředí se, ani není potřeba provádět penetraci podkladu.



Lepidlo rovnoměrně rozetřete jemnou zubovou stěrkou s trojúhelníkovými zuby 2-4mm. Pracujte na ploše, kterou jste schopni nalepit do 30-ti minut. Krytinu položte a lehce přitlačte.



Případné boule a odstávající místa znovu přitlačte po cca 15-ti minutách. Pro doplňky, detaily a malé plochy doporučujeme použít SOUDAL Univerzální montážní lepidlo 49A dodávané v kartuších 310ml.

OZDOBNÉ A DEKORATIVNÍ PRVKY

LEPIDLO NA POLYSTYREN • UNIVERZÁLNÍ MONTÁŽNÍ LEPIDLO 49A • ECOGRIP

Dekoratívni prvky z pěnového polystyrenu na savé podklady snadno trvale zařijujete a pomocí bezrozpouštědlového lepidla SOUDAL Lepidlo na polystyren je bílé, po vytvrzení mírně pružné a vyznačuje se dobrou počáteční přilnavostí.

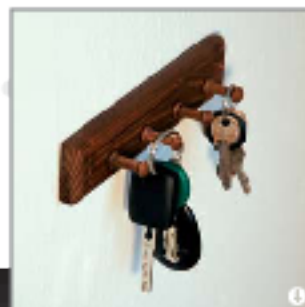


Podmínkou je čistý, suchý a soudržný podklad. Nové omítky, sádkokarton a nesoudržné podklady předem napenetrujte SOUDAL Akrylátovou penetrací. Lepidlo naneste v bodech na lepenou část

a lehce přitiskněte na podklad. V případě lepení pěnového polystyrenu na nesavé podklady nebo tam, kde je nutná vysoká počáteční přilnavost použijte SOUDAL Univerzální montážní lepidlo 49A.



Pro pevné lepení obkladových a dekorativních prvků, které budou vystaveny zátěži jako věšáky, poličky apod. je určeno montážní lepidlo bez rozpouštědel a nebezpečných látek SOUDAL ECOGRIP.



Lepidlo naneste na jednu plochu a ihned silně přitlačte. Již po velmi krátké době lepidlo dosahuje vysoké počáteční přilnavosti, takže ve většině případů není nutno předměty fixovat. Plně zatížitelné je po 24 hodinách.