

## MONTÁŽNÍ PĚNA

Montážní pěna díky patentovanému aplikátoru GENIUS GUN umožňuje precizní a snadné nanášení pěny včetně možnosti kdykoli práci přerušit a náplň tak spotřebovat po částech s časovým odstupem bez nebezpečí zalepení ventilu. Komfortní a bezpečná rukojeť umožňuje nanášení pěny jednou rukou jako v případě práce s profesionální aplikační pistolí.



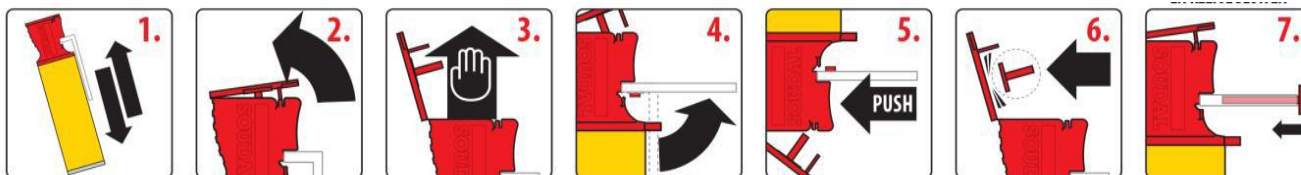
### Technická data:

<b>Báze</b>	polyuretan
<b>Konzistence</b>	stabilní pěnová hmota
<b>Systém vytvrzování</b>	Vlhkostní, tixotropní
<b>Tvorba slupky</b>	cca 8 min. (20°C/65% r.v.)
<b>Rychlost schnutí</b>	povrch nelepí po 20-25 min při 20°C
<b>Rychlost vytvrzování</b>	vrstva 3 cm 1,5 hod (20°C, 65% r.v.)
<b>Vydatnost</b>	1000 ml = cca 45 litrů pěny (ve volném prostoru)
<b>Struktura pěny</b>	70-80% uzavřených buněk
<b>Specifická hmotnost</b>	25 kg/m <sup>3</sup> (po vytvrzení)
<b>Teplotní odolnost</b>	-40°C až +90°C (po vytvrzení)
<b>Barva</b>	nažloutle bílá
<b>Třída požární odolnosti (DIN 4102 part2)</b>	B3
<b>Izolační faktor</b>	33 mW/m.K
<b>Pevnost ve střihu (DIN 53427)</b>	>17 N/cm <sup>2</sup>
<b>Pevnost v tlaku (DIN 53421)</b>	>3 N/cm <sup>2</sup>
<b>Pevnost v ohybu (DIN 53423)</b>	>7 N/cm <sup>2</sup>
<b>Absorpce vody (DIN 53429)</b>	1 % obj.

### Pracovní postup:

Všechny povrchy musí být čisté, bez prachu nebo mastnoty. Povrch vyplňované spáry navlhčete rozprašovačem. **1.** Plechovku s pěnou před zahájením práce důkladně protřepejte po dobu min. 30 sekund. Pracovní teplota +5°C až +35°C. **2.** Odklopte víčko aplikátoru, tím se odjistí spoušť. **3.** Použijte ochranné rukavice uložené pod víčkem. **4.** Uvolněte aplikační trubičku. **5.** Uchopte dózu za aplikátor v poloze dnem vzhůru a stiskem spouště opatrně dávkujte pěnu do spáry. Spáry vyplňujte z 30 až 40% jejich celkového objemu, pěna v průběhu vytvrzování expanduje.

Během aplikace dózu opakovaně protřepávejte. Pokud pěnu aplikujete ve více vrstvách, navlhčete povrch každé nanesené vrstvy. **6.** V případě potřeby přerušit práci vylomte z víčka uzávěr aplikační trubičky a důkladně ji uzavřete šroubovým pohybem. **7.** Zaklopením víčka opět zajistíte spoušť. Takto můžete pěnu skladovat až podobu 6 týdnů. Před opětovným použitím znovu protřepejte, odklopte víčko a vyjměte uzávěr z aplikační trubičky.



### Charakteristika:

- vynikající přilnavost na většinu materiálů (kromě PTFE, PE a PP)
- vynikající tepelně a zvukově-izolační vlastnosti
- velmi dobré vyplňovací vlastnosti
- vynikající montážní vlastnosti
- vynikající stabilita (nesmršťuje se, nehrozí pozdější rozpínání)

### Příklady použití:

- utěsnění stavebních spár, zajišťuje jejich tepelnou a zvukovou izolaci
- montáž oken a dveří
- instalaci koupacích van a vaniček sprchových koutů
- vyplňování průrazů ve zdivu
- vyplňování detailů při realizaci zateplení apod.

**Balení:** aerosolové plechovky 500 ml, 750 ml

### Skladování:

18 měsíců od data výroby v neotevřeném obalu při teplotách +5°C až +25°C. **Skladujte ve svislé poloze, ventilem vzhůru.**

### Bezpečnost a hygiena:

- dodržujte běžné zásady hygieny práce
- použijte ochranné rukavice a brýle
- vytvrzenou pěnu neodstraňujte opalováním, pouze mechanicky

Další informace viz Bezpečnostní list výrobku a informace uvedené na etiketě výrobku.

### Poznámka:

Vytvrzená PU pěna musí být chráněna před působením UV záření nátěrem nebo přetmelena (akryl, silikon, polyuretan, MS polymer)